

## Camping car et joie de vivre

### GPS, POI's, discussions.. - [Tuto] Rajoutez des Poi's sur Medion PNA150

**Auteur:** Lexa

**Date:** 26 Fév 2005 15:57

**Sujet du message:** [Tuto] Rajoutez des Poi's sur Medion PNA150

Bonjour,

Votre Medion PNA150 à certainement été livré avec le logiciel "**Destinator console**" Vous n'avez donc pas, le logiciel Navigon embarqué sur votre GPS...

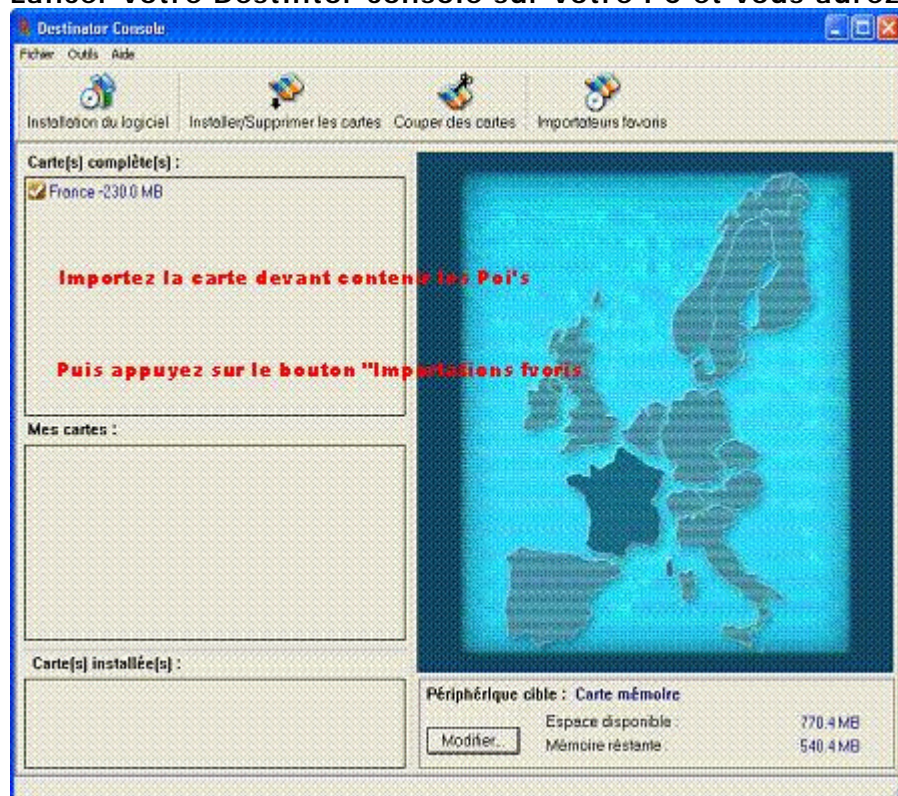
Pour les Poi's, c'est un plus, vous allez pouvoir les créer vous même, à partir de fichiers Excel \*.csv.

Cependant, vous pouvez [Télécharger ici, des aires.csv, toutes faites](#)

Petit changement à faire dans sa tête, sur destinator, vos Poi's perso, ne s'appellent plus Poi's, mais **Favoris**...

La dénomination Poi's est réservée à Destinator.. 😊

**Lancer votre Destinator console sur votre PC et vous aurez cet écran :**



**Importez d'abord la carte sur lequel doit figurer vos favoris, puis appuyez sur le bouton "Importateurs favoris"**

**Cette fenêtre va s'ouvrir :**



**Routez vers le fichier \*.csv que vous désirez mettre en favori.**

**Mettez le nom de la catégorie, cette catégorie doit avoir le même nom que l'icone que vous téléchargerez par la suite.**

**Pour chaque catégorie mise dans votre PNA150, vous devrez cliquer sur "Convertir", puis sur "Télécharger" pour l'importer sur le PNA**

Les catégories converties et téléchargées sur le PNA150, vous devrez encore synchroniser les icônes représentant celles ci, avec ActiveSynch, pour se faire copier les icônes désirées, et collez les dans le répertoire :

**(Medion\Medion-Navigator\Common\Favorites)**

Attention ! même nom ! si la catégorie s'appelle "Trifouilli" l'icone doit s'appeller "Trifouilli.bmp"

**Ceci fait, vous pouvez prendre en main, votre PNA150, lancer votre logiciel de navigation, et cliquer sur "Naviguer" dans la barre des taches du soft.**



**Cliquez sur "Favoris"**



Et validez, dans la case correspondante, la visualisation des aires nouvellement synchronisées..

Voilà c'est fini, vous disposez maintenant des aires sur votre carte...

ce logiciel permet aussi l'alarme, sur le poi's.... (radars) mais la n'est pas le propos du tuto....

Enjoy !

Toutes les heures sont au format  
Powered by phpBB 2.0.12 © 2001, 2002 [phpBB Group](#)